

# **USB-Treiber Installation**

## **Inhaltsverzeichnis**

1. Informationen zum USB-Anschluss.....	1
2. USB-Treiber Installation.....	2
2.1 Installation des USB-Treibers für das Sendemodul.....	2
2.2 Installation des USB-Treibers für das USB-Update Kabel.....	6

## **1 Informationen zum USB-Anschluss**

Das Funksystem 2.4 Dual FHSS der Firma weatronic bietet die Möglichkeit mit Hilfe eines PC / Notebook umfangreiche Einstellungen vorzunehmen.

Für die Verbindung zwischen dem Sendemodul und PC / Notebook wird ein Mini-USB Kabel (Best. Nr: WZ 13.2) benötigt, welches am USB Steckplatz des PC / Notebook angeschlossen wird.

Diese Verbindung muss in Windows eingerichtet sein, das bedeutet es muss auch eine Treiber Software installiert sein.

Für das Update der DualReceiver der Micro Serie, der Smart Serie und der Receiver der Clever Serie wird ein USB-Adapter Kabel (Best. Nr: WZ 12.1) benötigt. Auch für dieses USB-Adapter Kabel muss in Windows die Treiber Installation vorgenommen werden.

## **2 USB-Treiber Installation**

### **2.1 Installation des USB-Treibers für das Sendemodul**

1. Installieren Sie bitte zuerst die Software GigaControl.
2. Stellen Sie nun die Verbindung zwischen dem Sendemodul und dem PC / Notebook her. Verwenden Sie dazu ein Mini-USB Kabel. Den Anschluss (Mini-USB) dazu finden seitlich am Sendemodul. Das andere Ende des Kabel stecken Sie in einen freien USB-Anschluss an Ihrem PC / Notebook.
3. Windows wird sich mit einem akustischen Signal anzeigen dass eine neue Hardware gefunden wurde.  
Damit Windows die Verbindung zu dem Sendemodul herstellen kann, wird ein Treiber benötigt. Windows wird jetzt automatisch versuchen diesen Treiber zu installieren.

Unter Umständen kann es möglich sein dass dieser benötigte Treiber nicht gefunden wird.

Gründe können sein:

- Einstellungen von Anti-Virenprogrammen
- Sonstige Sicherheitseinstellungen.
- USB Verbindung vor der Installation von GigaControl hergestellt.

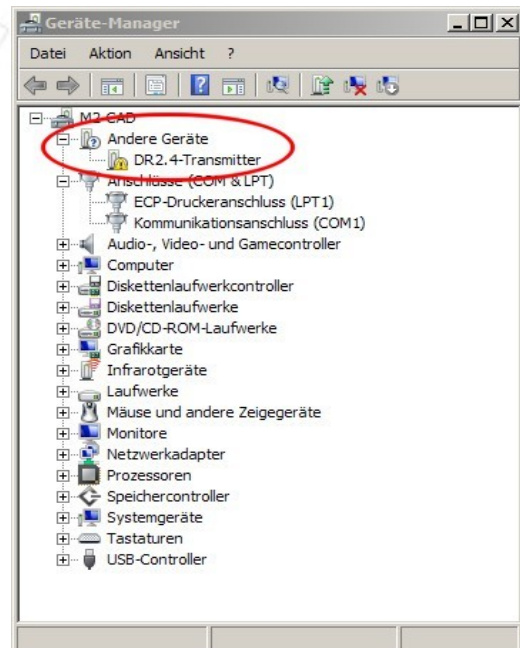
4. Windows wird nun Ihre Hilfe benötigen.

Öffnen Sie bitte im Gerätemanager.

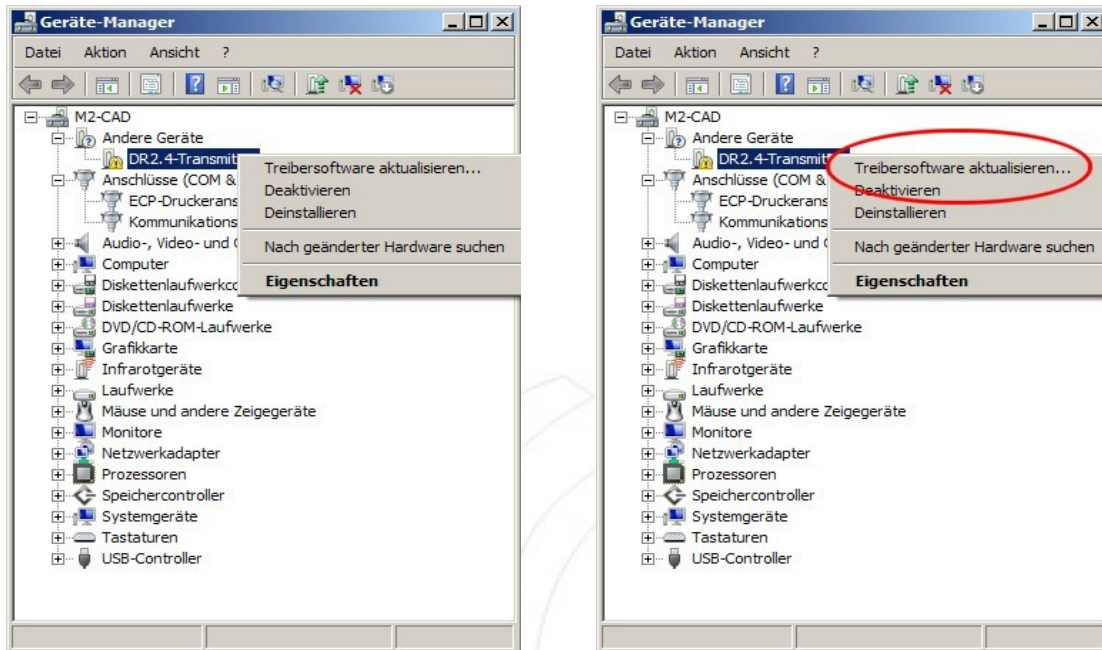
Den Gerätemanager finden Sie

- Bei Windows XP  
Start – Einstellungen - Systemsteuerung – System - Hardware – Gerätemanager
- Bei Windows Vista / 7  
Start – Einstellungen – Systemsteuerung – Gerätemanager

Wurde die Treibersoftware nicht richtig erkannt, sehen Sie die folgende Markierung.

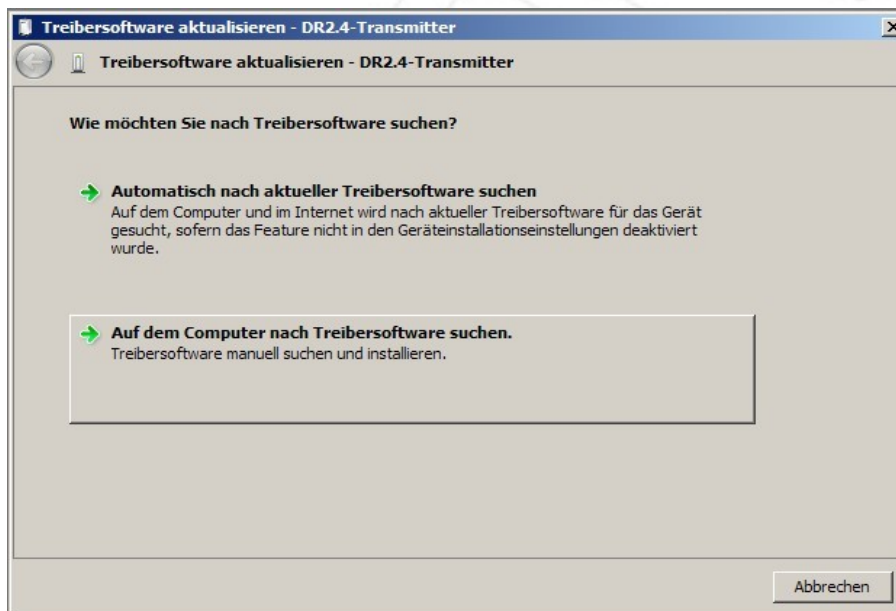


5. Aktualisieren Sie die Treibersoftware neu.



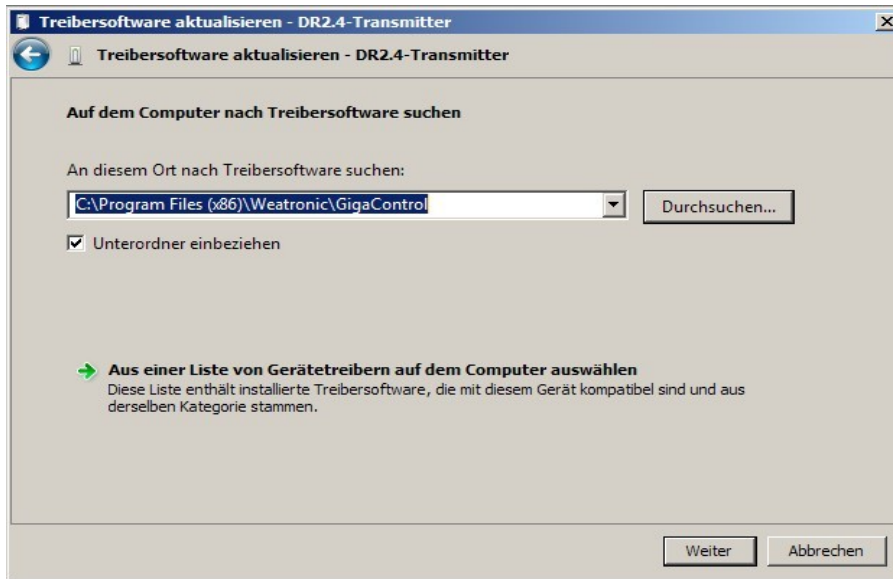
Drücken Sie auf **Treibersoftware aktualisieren**

Das folgende Fenster öffnet sich.



Wählen Sie **Auf dem Computer nach Treibersoftware suchen**

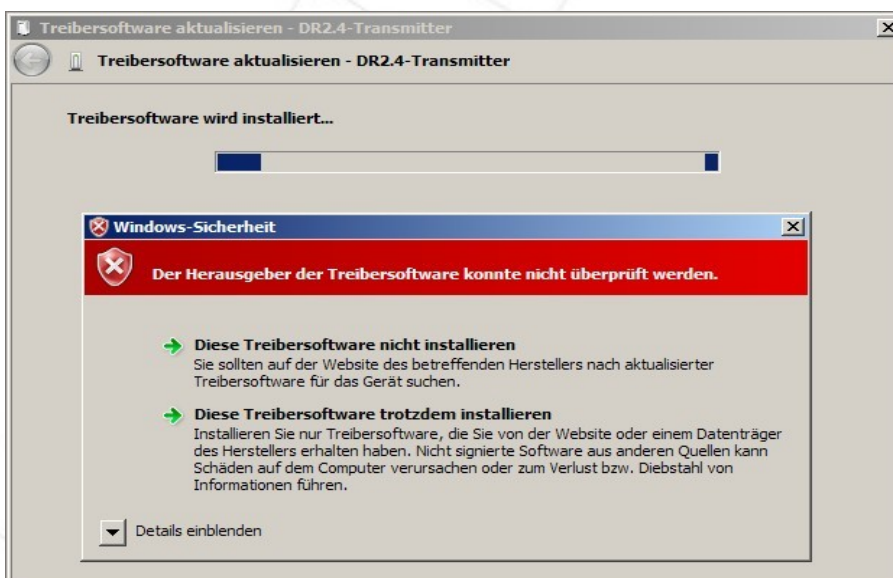
Ein weiteres Fenster erscheint.



Drücken Sie **Durchsuchen** und wählen Sie das Programmverzeichnis von GigaControl aus.

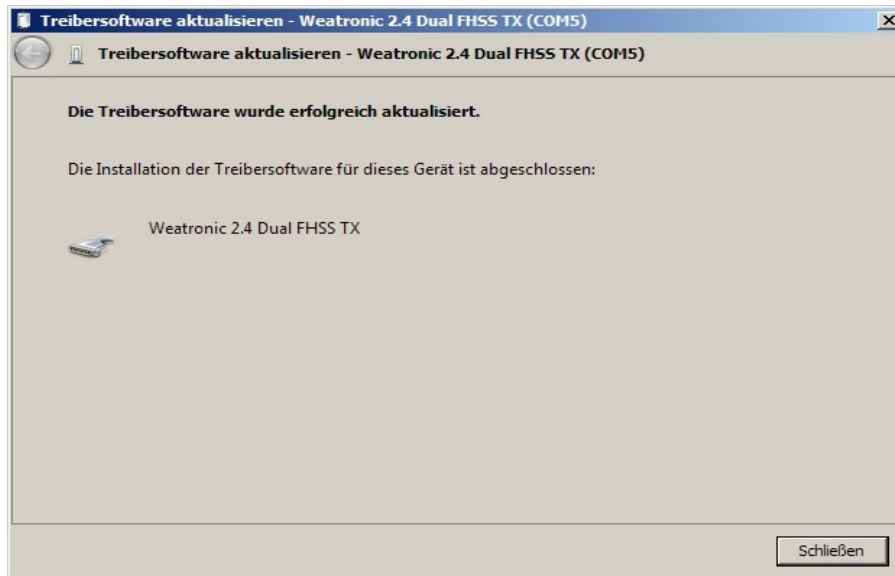
- Bei deutschen Windows-Versionen finden Sie das Verzeichnis GigaControl in **C:\Programme\Weatronic\GigaControl**
- Bei englischen Windows-Versionen finden Sie das Verzeichnis GigaControl in **C:\Program Files\Weatronic\GigaControl**
- Bei 64-Bit Windows-Versionen finden Sie das Verzeichnis GigaControl in **C:\Program Files (x86)\Weatronic\GigaControl**

Je nach Sicherheitseinstellung kann folgende Warnung angezeigt werden.

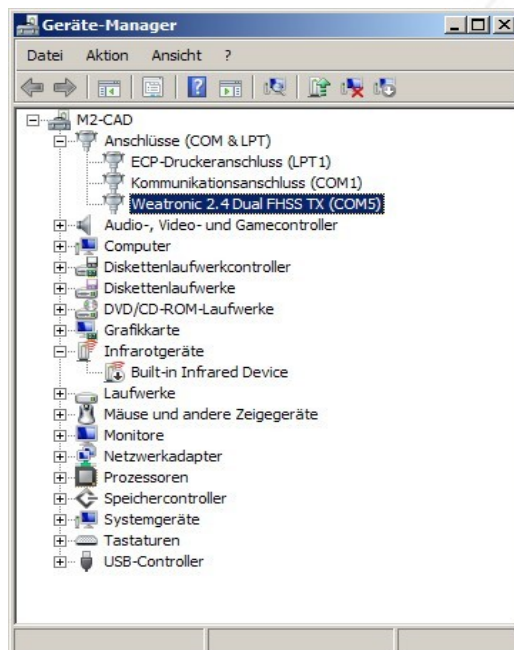


Drücken Sie auf **Diese Treibersoftware trotzdem installieren**

Nach erfolgreicher Installation sehen Sie folgendes Fenster



Im **Geräte-Manager** wird das Sendemodul im Bereich **Anschlüsse (COM & LPT)** eingetragen sein.



In GigaControl wird die erfolgreiche Verbindung mit dem Sendemodul angezeigt



Änderungen vorbehalten - Keine Haftung für Irrtum sowie Druckfehler - März 2011  
weatronic GmbH – Albert-Einstein-Straße 10 – 87437 Kempten

## **2.2 Installation des USB-Treibers für das USB-Update Kabel**

1. Installieren Sie bitte zuerst die Software GigaUpdate.
2. Stellen Sie nun die Verbindung zwischen dem USB-Update Kabel und dem PC / Notebook her.
3. Windows wird sich mit einem akustischen Signal anzeigen dass eine neue Hardware gefunden wurde.  
Damit Windows die Verbindung zu dem USB-Update Kabel herstellen kann, wird ein Treiber benötigt.  
Windows wird jetzt automatisch versuchen diesen Treiber zu installieren.

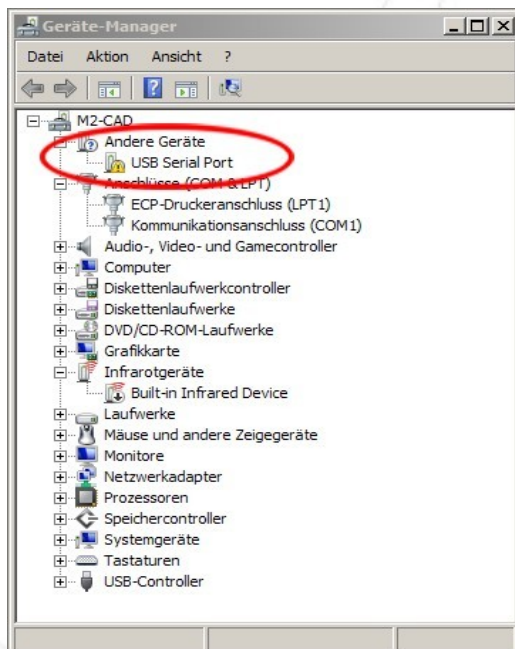
Unter Umständen kann es möglich sein dass dieser benötigte Treiber nicht gefunden wird.

Gründe können sein:

- Einstellungen von Anti-Virenprogrammen
- Sonstige Sicherheitseinstellungen.
- USB Verbindung vor der Installation von GigaControl hergestellt.

4. Windows wird nun Ihre Hilfe benötigen.  
Öffnen Sie bitte im Gerätemanager.  
Den Gerätemanager finden Sie
  - Bei Windows XP  
Start – Einstellungen - Systemsteuerung – System - Hardware – Gerätemanager
  - Bei Windows Vista / 7  
Start – Einstellungen – Systemsteuerung – Gerätemanager

Wurde die Treibersoftware nicht richtig erkannt, sehen Sie die folgende Markierung.



Verfahren Sie wie im obigen Kapitel 2.1 beschrieben.



Nach erfolgreicher Installation wird der USB-Adapter im Bereich **Anschlüsse (COM & LPT)** eingetragen sein.

